

Preisliste 2018-2

Motorzubehör



Motorzubehör

Motorzubehör

Preisliste 2018-2

Motor-Spannschlitten

Bezeichnung	Type	Einheit	Termin	Preis
Motorspannschlitten	210/6	Stk.	2	69,50
Motorspannschlitten	210/8	Stk.	2	69,50
Motorspannschlitten	270/6	Stk.	2	73,81
Motorspannschlitten	270/8	Stk.	2	73,81
Motorspannschlitten	340/8	Stk.	2	129,86
Motorspannschlitten	340/10	Stk.	2	129,86
Motorspannschlitten	430/8	Stk.	2	252,11
Motorspannschlitten	430/10	Stk.	2	252,11
Motorspannschlitten	490/12	Stk.	2	400,74

Motor-Spannschienen

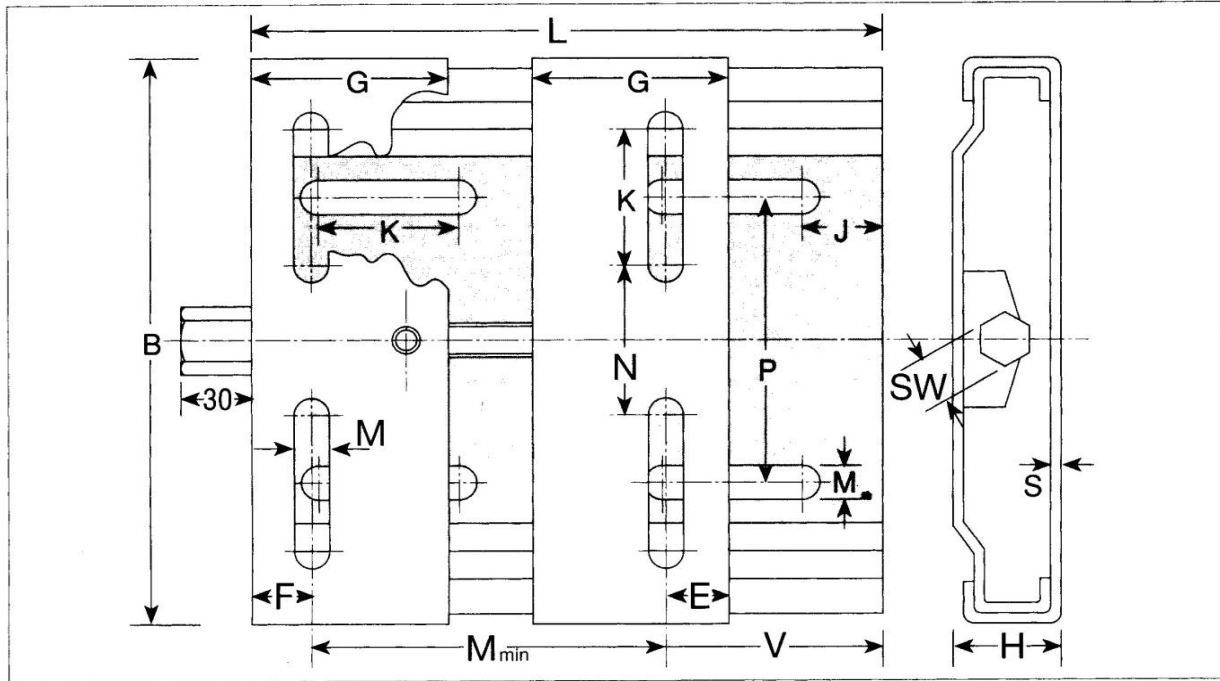
Motorzubehör

Bezeichnung	Type	Einheit	Termin	Preis
Motorspannschienen	312/6	Satz	2	179,10
Motorspannschienen	312/8	Satz	2	187,72
Motorspannschienen	375/6	Satz	2	183,41
Motorspannschienen	375/8	Satz	2	194,73
Motorspannschienen	375/10	Satz	2	196,34
Motorspannschienen	395/8	Satz	2	203,89
Motorspannschienen	395/10	Satz	2	276,87
Motorspannschienen	495/8	Satz	2	267,17
Motorspannschienen	495/10	Satz	2	287,65
Motorspannschienen	495/12	Satz	2	291,96
Motorspannschienen	530/10	Satz	2	300,59
Motorspannschienen	530/12	Satz	2	325,92
Motorspannschienen	630/10	Satz	2	420,14
Motorspannschienen	630/12	Satz	2	446,01
Motorspannschienen	686/12	Satz	2	472,42
Motorspannschienen	686/16	Satz	2	522,55
Motorspannschienen	864/16	Satz	2	673,47
Motorspannschienen	864/20	Satz	2	781,27
Motorspannschienen	1072/20	Satz	2	1.082,97
Motorspannschienen	1072/24	Satz	2	1.217,72
Motorspannschienen	1330/24	Satz	2	1.320,13

Motorzubehör

Preisliste 2018-2

Motor-Spannschlitten



Motorzubehör

Typ	L	B	H	M _{min}	G	E	J	K	M	N	P	SW	S
210	210	195	33	100	70	20	25	50,0	10,5	43	90	19	3
270	270	195	33	100	70	20	25	50,0	10,5	43	90	19	3
340	340	290	40	140	95	27	29	62,5	12,5	90	165	22	4
430	430	290	40	140	95	27	29	62,5	12,5	90	165	22	4
490	490	410	40	254	95	40	30	60,0	15,0	193	142/284	22	4

Motorzubehör

Verstellwege V in mm

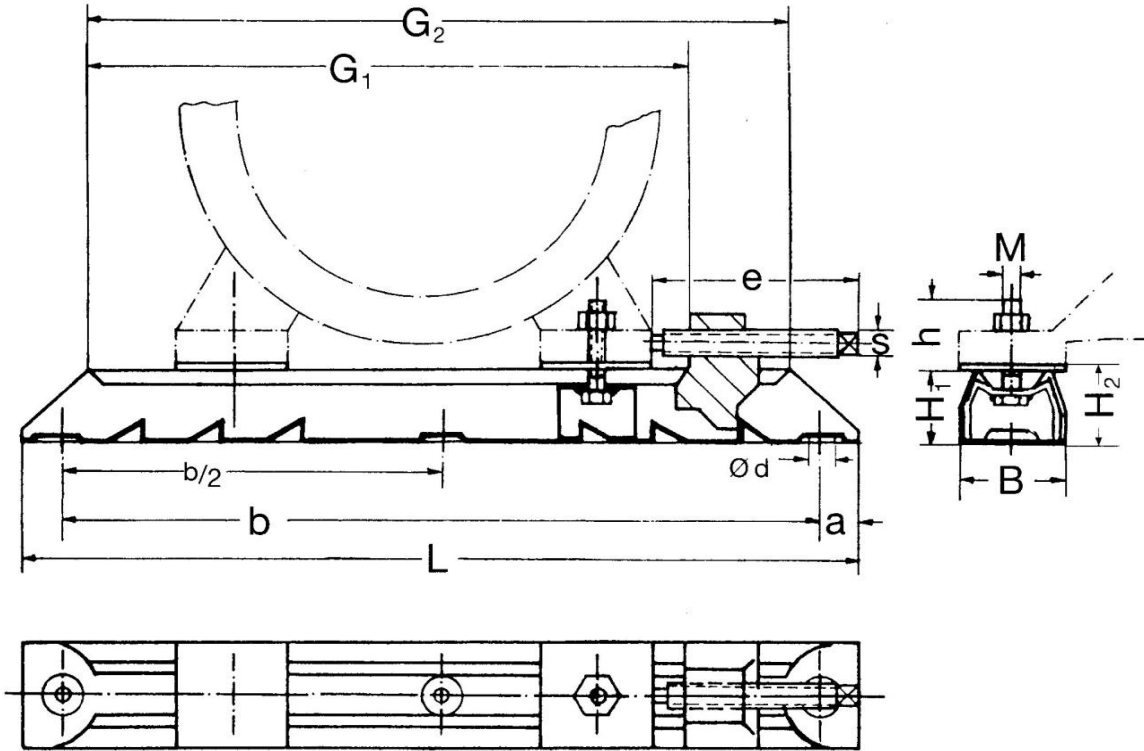
Regulation Range

Zone de réglage

Baugröße											Gewicht
Typ	63	71	80	90	100	112	132	160	180 M		kg
210/6	70	58									2,2
210/8			45								2,2
270/6	130	118									2,8
270/8			105	90							2,8
340/8				146							7,0
340/10					126	96	70				7,0
430/8				236							7,5
430/10					216	186	160				7,5
430/12								122			7,5
490/12								156	131		10,8

Preisliste 2018-2

Motor-Spannschienen



Motorzubehör

Motorzubehör

Type	Gesamtlänge	Gleitlänge	Motor-Baugröße											Gewicht	
	total length	slide length		motor-type	M x h	e x s	G2	a	b	b/2	Ø d	B	H1		H2
	L	G1													
mit versetzbaren Spannkloben				with movable blocks											
312/6	312	240	63/71	M 6x19	75x 6	262	16	280	-	12	40	28	30	1,4	
312/8	312	240	80/90	M 8x27	75x 6	262	16	280	-	12	40	28	30	1,5	
375/6	375	305	63/71	M 6x19	75x 6	325	16	343	-	12	40	28	30	1,5	
375/8	375	305	80/90	M 8x27	75x 6	325	16	343	-	12	40	28	30	1,6	
375/10	375	305	100/112	M 10x32	75x 6	325	16	343	-	12	40	28	30	1,6	
395/8	395	302	80/90	M 8x28	97x 8	325	20	355	-	12	50	40	43	3,4	
395/10	395	302	100/112	M 10x35	97x 8	325	20	355	-	12	50	40	43	3,4	
495/8	495	405	80/90	M 8x29	97x 8	425	20	455	-	12	50	40	43	4,0	
495/10	495	405	100/112/132	M 10x35	97x 8	425	20	455	-	12	50	40	43	4,0	
495/12	495	405	160	M 12x49	97x 8	425	20	455	-	12	50	40	43	4,0	
530/10	530	413	132	M 10x37	119x 9	442	25	480	-	14	60	50	54	6,4	
530/12	530	413	160	M 12x49	119x 9	442	25	480	-	14	60	50	54	6,4	
630/10	630	515	132	M 10x37	119x 9	542	25	580	-	14	60	50	54	8,2	
630/12	630	515	160/180	M 12x45	119x 9	542	25	580	-	14	60	50	54	8,2	
686/12	686	538	160/180	M 12x43	154x 12	575	28	630	315	18	75	60	64	12,8	
686/16	686	538	200/225	M 16x62	154x 12	575	28	630	315	18	75	60	64	12,8	
mit angeschweißten Spannkloben				with welded blocks											
864/16	864	700	200/225	M 16x60	300x 16	810	32	800	400	24	90	75	-	16,6	
864/20	864	700	250/280	M 20x68	300x 16	810	32	800	400	24	90	75	-	16,6	
1072/20	1072	865	250/280	M 20x77	360x 19	995	36	1000	500	30	112	100	-	33,4	
1072/24	1072	865	315	M 24x88	360x 19	995	36	1000	500	30	112	100	-	33,5	
1330/24	1330	1065	315/355	M 24x95	430x 21	1215	40	1250	625	30	130	125	-	56,6	